

art. 101 IX

Cerniera inox 2 ali perno e rondella sfilabile
Stainless steel hinge to be welded with 2 wings and extractable pin
петля разборная 2 части под сварку, нержавеющая сталь

Versione perno Ottone art.101IXOT

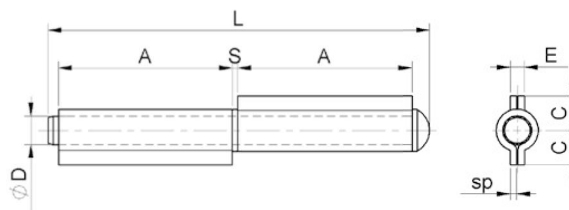
INOX



SILDARE



OTTONE



cod.	mm.	pz/pcs	A	C	sp	ØD	E	L	S
101IX.60	60	48	27	8,5	2	Ø6	4,5	60	2
101IX.80	80	48	36	10	2	Ø8	4,5	83	2
101IX.100	100	24	46	11,5	2	Ø9	4,5	102	2
101IX.120	120	24	56	12	2,3	Ø10	5	124	2
101IX.140	140	24	66	13	2,5	Ø11	5,5	144	2
101PIX.170	170	12	81	14,5	2,7	Ø12	6	174	2
101PIX.200	200	12	96	17	3	Ø14	6,5	205	2

art. 106 IX

Cerniera inox 3 ali perno e rondelle sfilabili
Stainless steel hinge to be welded with 3 wings and extractable pin
петля разборная 3 части под сварку нержавеющая сталь

Versione perno Ottone art.106IXOT

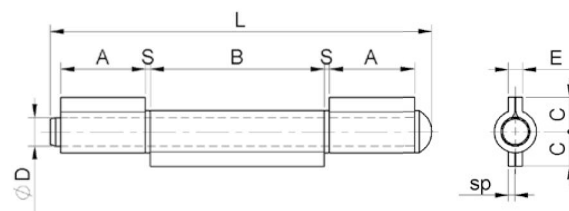
INOX



SILDARE



OTTONE



cod.	mm.	pz/pcs	A	B	C	sp	ØD	E	L	S
106IX.60	60	48	12	27	8,5	2	Ø6	4,5	60	2
106IX.80	80	48	17	36	10	2	Ø8	4,5	83	2
106IX.100	100	24	22	46	11,5	2	Ø9	4,5	102	2
106IX.120	120	24	27	56	12	2,3	Ø10	5	124	2
106IX.140	140	24	32	66	13	2,5	Ø11	5,5	144	2
106PIX.170	170	12	39	81	14,5	2,7	Ø12	6	174	2
106PIX.200	200	12	47	96	17	3	Ø14	6,5	205	2

art. 109 IX

Cerniera a tappo inox 2 ali perno con rondella fissa
Stainless steel plug hinge to be welded with 2 wings and fixed pin
петля неразборная 2 части под сварку нержавеющая сталь

Versione perno Ottone art.109IXOT

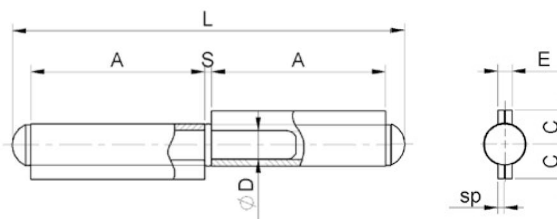
INOX



SILDARE



OTTONE



cod.	mm.	pz/pcs	A	C	sp	ØD	E	L	S
109IX.60	60	48	27	8,5	2	Ø6	4,5	60	1,6
109IX.80	80	48	36	10	2	Ø8	4,5	84	2
109IX.100	100	24	46	11,5	2	Ø9	4,5	105	2,3
109IX.120	120	24	56	12	2,3	Ø10	5	126	2,4
109IX.140	140	24	66	13	2,5	Ø11	5,5	149	2,7
109PIX.170	170	12	81	14,5	2,7	Ø12	6	180	2,7
109PIX.200	200	12	96	17	3	Ø14	6,5	212	3,5