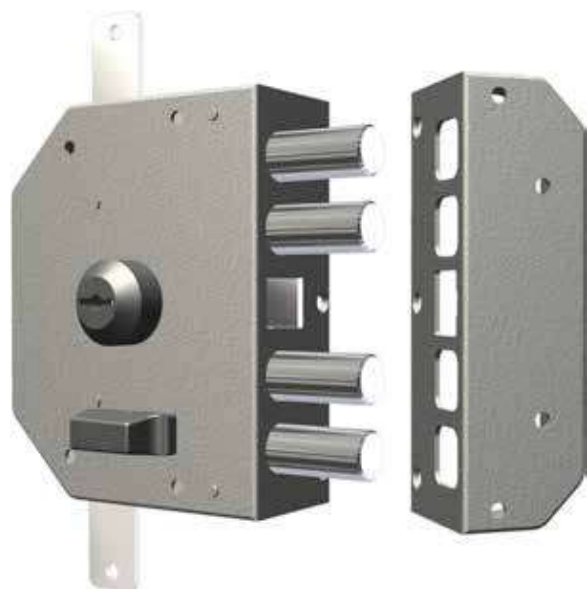


Serrature a pompa per porte in legno

3250



tipologia: serratura con cilindro a pompa
 scrocco: con scrocco
 applicazione: applicare
 catenacci: 4
 comando interno: chiave o pomolo
 mano: destra – sinistra
 finitura: verniciata
 punti di chiusura: 3
 corsa catenacci: 38 mm
 chiavi: art. CR12
 accessori inclusi: ferrogliera, mostrina esterna, viti



lungh. cilindro (mm)	mano	comando interno	codice
50	destra	chiave	3250C-01N
60	destra	chiave	3250C-02N
70	destra	chiave	3250C-03N
80	destra	chiave	3250C-04N
50	destra	pomolo	3250P-01N
60	destra	pomolo	3250P-02N
70	destra	pomolo	3250P-03N
80	destra	pomolo	3250P-04N
50	sinistra	chiave	3250C-51N
60	sinistra	chiave	3250C-52N
70	sinistra	chiave	3250C-53N
80	sinistra	chiave	3250C-54N
50	sinistra	pomolo	3250P-51N
60	sinistra	pomolo	3250P-52N
70	sinistra	pomolo	3250P-53N
80	sinistra	pomolo	3250P-54N

A pompa

