

# SCHEDA TECNICA CARDINI INFERIORI A SALDARE CON SFERA

## Descrizione

Cardine inferiore in acciaio zincato o inox con sfera reggispinga con o senza oliatore per lubrificazione periodica. Fissaggio a saldare.

### Famiglia articoli

VC4241-VC4243



## Abbinamento articoli.

In tabella ad ogni cardine corrispondono alcune possibilità di abbinamento e le rispettive regolazioni (G) in mm. Per abbinamenti con articoli diversi verificare la compatibilità degli ingombri e che sopportino i carichi applicati.

Articolo di riferimento		Articolo abbinato	
Codice	G	Codice	G
VC4241.030 VC4243.030 VC4243.035	Min. 20 Min. 20 Min. 23	VC4141.030	23÷77
VC4241.040 VC4243.040	Min. 25 Min. 25	VC4141.030	23÷77
VC4241.050 VC4243.060	Min. 30 Min. 30	VC4141.050	28÷82
VC4241.060 VC4243.060	Min. 35 Min. 35	VC4141.050	28÷82

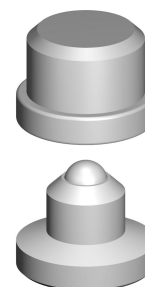
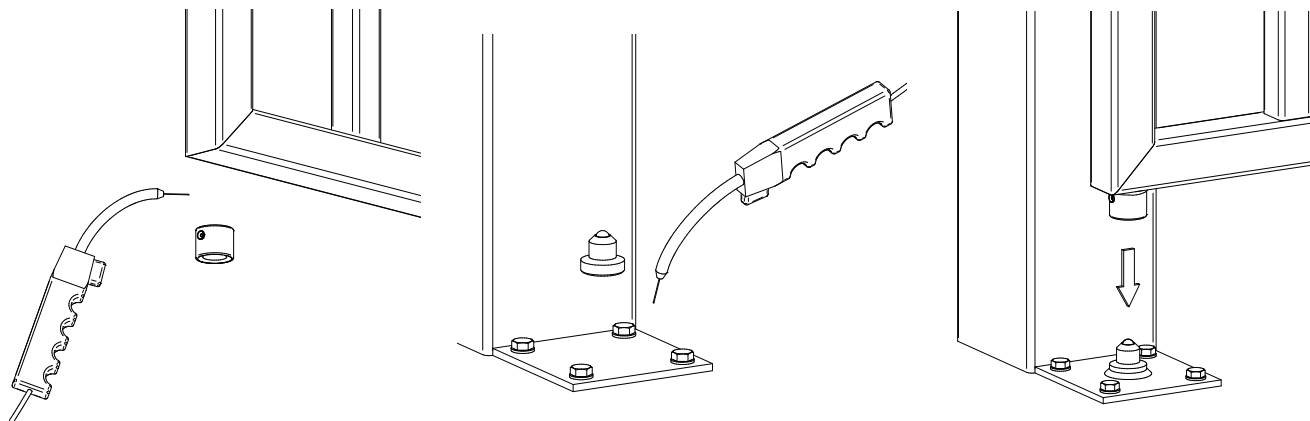


Tabella valida per codici con variante zincata e inox

## Sequenza di Montaggio.



- 1) Saldare il coperchio all'anta lungo tutta la sua circonferenza.
- 2) Posizionare la base del cardine saldandolo su una piastra da fissare a terra. Assicurarsi che la piastra non ceda sotto il peso dell'anta.
- 3) Assicurarsi che l'anta appoggi e ruoti correttamente sulla base. Fissare poi l'anta nella parte superiore.

## Manutenzione

Per mantenere questo articolo in condizioni di efficienza e sicurezza ottimali è sufficiente:

1. Assicurarsi dopo il montaggio e dopo aver eseguito alcune sequenze di apertura e chiusura che non ci siano parti allentate. Controllare periodicamente che non si verifichino allentamenti.
2. Lubrificare periodicamente tramite l'apposito oliatore.
3. Nel caso gli articoli siano stati sottoposti ad urti provocati da veicoli in movimento o da altri fattori, assicurarsi che siano rimasti integri, che siano adeguatamente fissati e che il loro funzionamento non sia stato in qualche modo compromesso.



**Attenzione:** una installazione non conforme alla procedura illustrata e/o l'omissione delle corretta manutenzione potrebbero causare malfunzionamenti del cancello, compromettendo la sicurezza di persone e cose adiacenti.

## Scelta del cardine

Calcolato il rapporto A/H del cancello in oggetto (vedi figure) trovare il punto nel grafico che corrisponde al peso del cancello. Gli articoli utilizzabili sono quelli la cui curva si trova sopra questo punto. Se il cancello non ha il peso distribuito uniformemente il valore di A si deve considerare pari al doppio della distanza tra il baricentro del cancello e l'asse di rotazione dell'anta.

### Soluzione con 1 Cardine da abbinare ad altri articoli

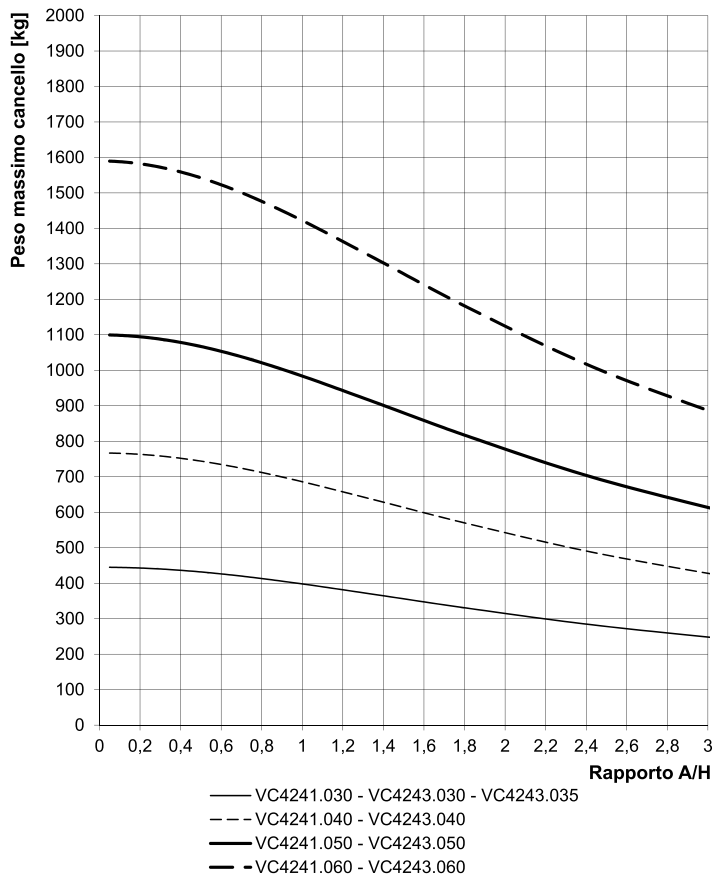
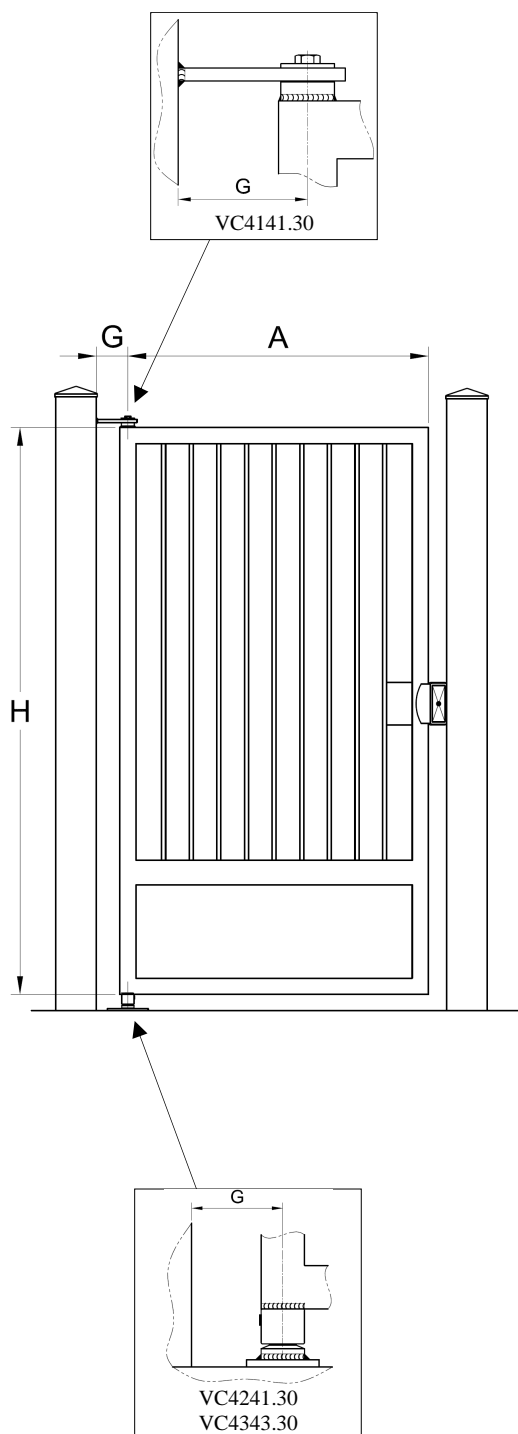


Grafico valido anche per codici con variante inox