

# SCHEDA TECNICA ROTAIE PER AUTOPORTANTI

## Descrizione

Monorotaie zincate e non zincate e inox per portoni autoportanti. Fissaggio al portone tramite saldatura.

<b>Famiglia articoli</b>
--------------------------

VD1403-VD1406
---------------

## Caratteristiche Tecniche

**IMPORTANTE:** La portata corrisponde al carico massimo applicabile ad un carrello e non al peso del portone. Non utilizzare in abbinamento ad articoli non riportati in tabella o in applicazioni diverse da quella qui sotto illustrata. Per impieghi speciali contattare direttamente FAC

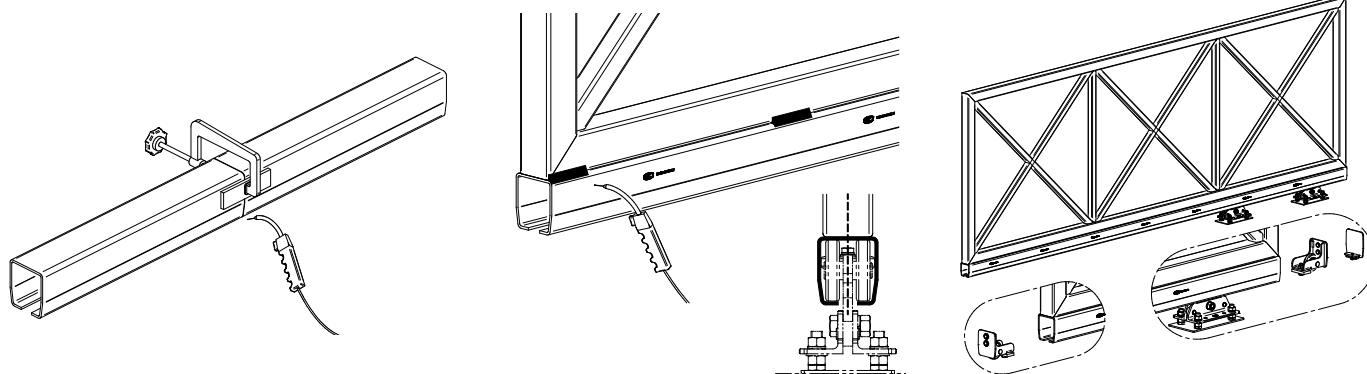


## TABELLE DELLE PORTATE SOSTENIBILI PER CODICE PRODOTTO

Codice Articolo	VD1403.044 VD1406.044	VD1403.053 VD1406.053	VD1403.075 VD1406.075	VD1403.100 VD1406.100	VD1406.140
Portata (kg)	500	800	1350	2000	3200
Saldature consigliate (lunghezza e distanza tratti in mm)	Lunghezza 30 Distanza 300	Lunghezza 40 Distanza 300	Lunghezza 50 Distanza 300	Lunghezza 60 Distanza 400	Lunghezza 70 Distanza 400
Carrelli abbinati	VD1100.044	VD1100.053	VD1100.075	VD1100.100	VD1101.140 VD1102.140

Abbinamenti validi anche per codici con variante inox e lucida

## Sequenza di Montaggio



- 1) Preparare una rotaia lunga quanto il portone (comprensivo di coda). Se necessario saldare con un cordone continuo più tronconi di rotaia tenendoli allineati e facendo combaciare perfettamente i bordi (vedi figura)
- 2) Saldare la rotaia alla base del portone con i tratti di saldatura previsti e contrapposti. Assicurarsi che la rotaia sia centrata rispetto al portone
- 3) Infilare la rotaia sui carrelli e fissare le ruote di estremità o i frontali di chiusura

## Manutenzione

Per mantenere questo articolo in condizioni di efficienza e sicurezza ottimali è sufficiente:

1. Assicurarsi dopo il montaggio che le saldature siano solide. Controllare periodicamente il fissaggio della rotaia in modo che non si verificano allentamenti dovuti a vibrazioni, urti o altro.
2. Nel caso in cui la rotaia sia stata sottoposta a urti provocati da veicoli in movimento o da altri fattori, assicurarsi che sia rimasta integra, che sia ancora fissata adeguatamente e che lo scorrimento dei carrelli non sia stato in qualche modo compromesso.



**Attenzione:** una installazione non conforme alla procedura illustrata o l'omissione delle corrette operazioni di manutenzione possono causare il deragliamenti del portone, compromettendo la sicurezza di cose e persone adiacenti.