

## > Micro 02

### Micro 02 - CAMPO DI APPLICAZIONE APPLICATION FIELD



Finestre a sporgere  
Top hinged windows



Finestre a vasistas  
Bottom hinged windows



Finestre a bilico  
Pivot windows

L'attuatore deve essere installato all'interno dell'edificio  
The actuator has to be installed indoor

### Micro 02 - DESCRIZIONE DI CAPITOLATO DESCRIPTION OF SPECIFICATIONS

MINGARDI Attuatore elettrico lineare a catena articolata contenuta all'interno dell'involucro. Funzionamento con tensione di alimentazione 230V AC 50Hz conforme alle Direttive 2006/95 LVD - 2004/108 EMC. Funzionamento con tensione di alimentazione 24V DC conforme alla Direttiva 2004/108 EMC. Dotato di sistema di fine corsa elettronico in apertura e microinterruttore in chiusura. Corsa selezionabile dall'esterno mediante selettore. Collegabile in parallelo, predisposto con uscita per segnalazione. Colori disponibili: anodizzato argento (A) - anodizzato nero (N) - RAL 9003 (B). Completo di accessori per l'installazione su finestre a "sporgere".

MINGARDI linear electric actuator with sprocket chain inside the actuator body. Operating voltage: 230V AC 50Hz in conformity with Directives 2006/95 LVD - 2004/108 EMC. Operating voltage: 24V DC in conformity with Directive 2004/108 EMC. Outfitted with end-of-stroke microswitch in closed position / reed contact in open position system. Selectable stroke by means of external selector. Can be connected in parallel with signal outputs. Available colours: anodised silver (A) - anodised black (N) - RAL 9003 (B). Complete with accessories for top-hinged windows.

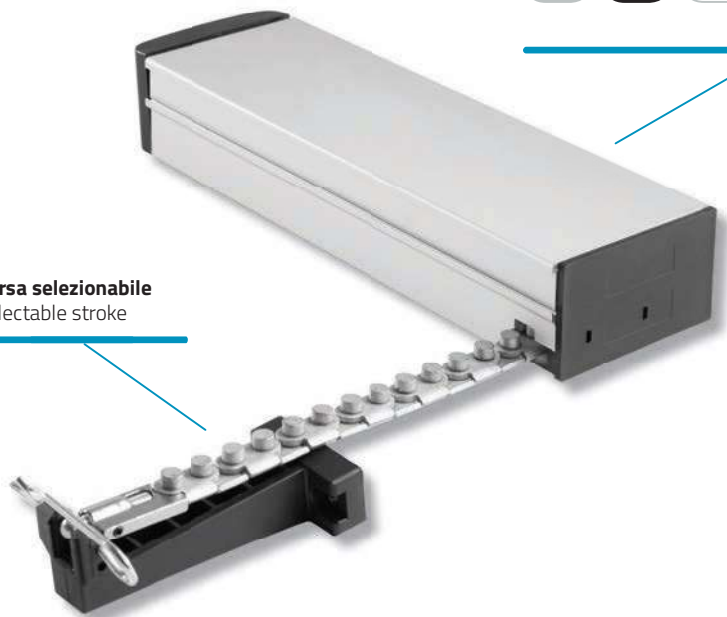
### Micro 02 - CARATTERISTICHE TECNICHE TECHNICAL FEATURES

Forza / Force	Spinta / Thrust: 150N - Trazione / Tensile: 300N
Voltaggio / Voltage	230V AC 50Hz o/or 24V DC
Corsa selezionabile / Selectable stroke	250 mm o/or 365 mm
Fine corsa apertura e chiusura / Limit switch opening and closing	Microinterruttore-elettronico / Microswitch-electronic
Grado di protezione (per uso interno) / Protection degree (indoor use only)	IP 20
Temperatura di funzionamento / Operating temperature	-10°C + 40°C
Certificazioni / Certifications	CE - VDE



Corpo attuatore in alluminio anodizzato.  
Anodizzato Argento - Anodizzato Nero - Bianco RAL 9003  
Anodised aluminium actuator casing.  
Anodized Silver - Anodized Black - White RAL 9003

Corsa selezionabile  
Selectable stroke



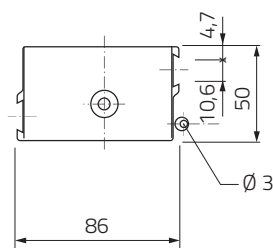
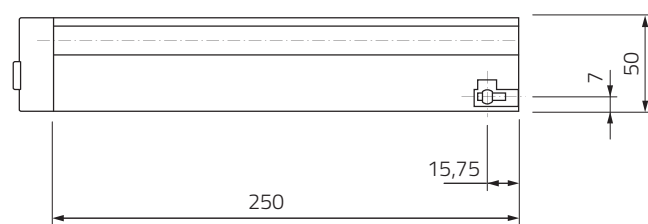
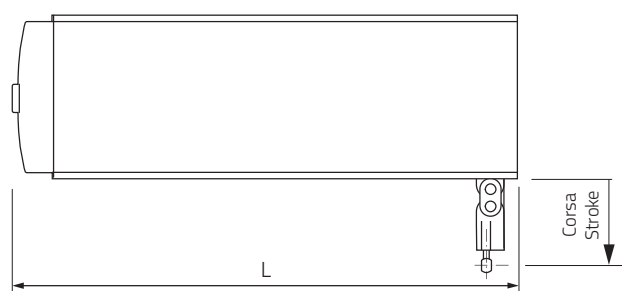
Certificato VDE / VDE certified



### CENTRALINA DI CONTROLLO PER ATTUATORI 230V AC 50Hz CONTROL UNIT FOR ACTUATORS 230V AC 50Hz

CODICE CODE	DESCRIZIONE DESCRIPTION
2700171	Centralina di controllo per 2 attuatori a 230V AC 50Hz / Control unit for 2 actuators 230V AC 50Hz

## Micro 02 - DIMENSIONALI DIMENSIONS



## Micro 02 - LUNGHEZZE LENGTHS

Corsa / Stroke	250/365 mm	L = 269 mm
----------------	------------	------------

## Micro 02 - 230V AC 50Hz

CODICE CODE	DESCRIZIONE DESCRIPTION	CORSA STROKE	SPINTA/TRAZIONE THRUST/TENSILE	POTENZA POWER	GRADO DI PROTEZIONE PROTECTION DEGREE	VELOCITA' MIN. SPEED MIN.	COLORE COLOR
2700462	Micro 02	250/365 mm	150 N/300 N	135 W	IP 20	ca. 35 mm/s	Argento / Silver
2700469	Micro 02	250/365 mm	150 N/300 N	135 W	IP 20	ca. 35 mm/s	Nero / Black
2700463	Micro 02	250/365 mm	150 N/300 N	135 W	IP 20	ca. 35 mm/s	Bianco / White

## Micro 02 - 24V DC

CODICE CODE	DESCRIZIONE DESCRIPTION	CORSA STROKE	SPINTA/TRAZIONE THRUST/TENSILE	POTENZA POWER	GRADO DI PROTEZIONE PROTECTION DEGREE	VELOCITA' MIN. SPEED MIN.	COLORE COLOR
2700471	Micro 02	250/365 mm	150 N/300 N	55 W	IP 20	ca. 40 mm/s	Argento / Silver
2700477	Micro 02	250/365 mm	150 N/300 N	55 W	IP 20	ca. 40 mm/s	Nero / Black
2700472	Micro 02	250/365 mm	150 N/300 N	55 W	IP 20	ca. 40 mm/s	Bianco / White

I valori prestazionali riportati nelle tabelle sono valori medi verificati in condizioni di utilizzo standard / The values indicated on the tables are average values were recorded in condition of normal use

## Micro 02 - ACCESSORI DI FISSAGGIO FIXING ACCESSORIES

CODICE CODE	DESCRIZIONE DESCRIPTION
2700898	Staffa per applicazione a sporgere con accessori / Bracket for top-hinged windows with accessories
2700899	Staffa per applicazione a vasistas con accessori / Bracket for bottom-hinged windows with accessories
2700705	Testina anteriore allungata per serram.in pvc/legno / Extended front head for windows in pvc/wood
2700105	Staffa supporto attuatore / Actuator support bracket

