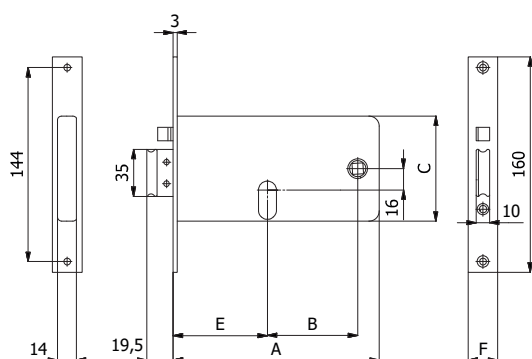
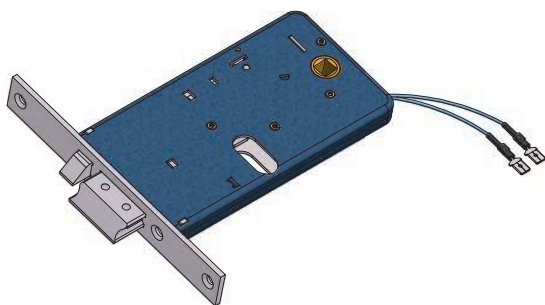


SCROCCO CON MANDATA - LATCH BOLT WITH THROW
CON DISPOSITIVO PER ESCLUSIONE MANDATA - WITH THROW EXCLUSION SYSTEM



CARATTERISTICHE COSTRUTTIVE: Scatola e coperchio in acciaio zincato e plastificato - Frontale in acciaio nichelato e cromato - Scrocco in ottone cromato - Pistone di ricarica in acciaio nichelato - Ingegno maniglia in ottone foro \varnothing 8 mm - Gruppo bobine cod. 035 (12V-15W a.c.) CE.

FUNZIONAMENTO: Mandata comandata dalla chiave - Scrocco comandato dalla chiave, dalla maniglia, dal comando elettrico a distanza o dal pulsante meccanico cod. 058 - Il funzionamento è garantito anche in mancanza di corrente.

FERMO A GIORNO: Con il pulsante meccanico cod. 059 è consentito il bloccaggio dell'elettroserratura in posizione di "aperto".

MANO: Reversibile.

PARTI IN DOTAZIONE: Vite cilindro, istruzioni di montaggio.

CONSTRUCTIVE FEATURES: Zinc and plastic plated steel case and cover - Nickel and chrome-plated steel forend - Chromed brass latch bolt - Nickel-plated steel piston - Brass square spindle device \varnothing 8 mm - Coil set cod. 035 (12V-15W a.c.) CE.

WORKING: Key driven throw - Key, handle, remote control or push-button cod. 058 driven latch bolt - Working is assured also without current.

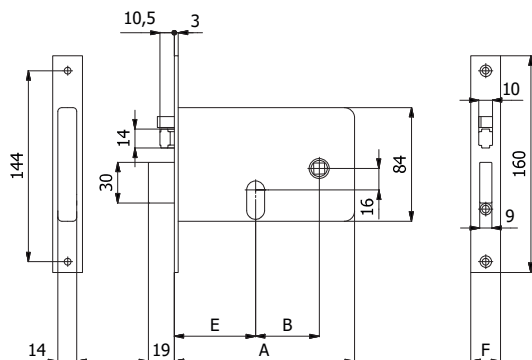
HOLD OPEN DEVICE: With push-button cod. 059, it is possible to block the electric lock in its "open" position.

HAND: Reversible.

PROVIDED WITH: Cylinder screw, assembling instructions.

COD.	E	F	A	B	C	mandate throws	kg		
377	60	16	133	47	84	1	0,55	1	10
377/F22	60	22	133	47	84	1	0,58	1	10
777	70	16	153	67	78	1	0,59	1	10
777/F22	70	22	153	67	78	1	0,61	1	10
877	80	16	163	67	78	1	0,65	1	10
877/F22	80	22	163	67	78	1	0,67	1	10

CATENACCIO E SCROCCO (NON REVERSIBILE) - DEAD AND LATCH BOLT (NOT REVERSIBLE)



CARATTERISTICHE COSTRUTTIVE: Scatola e coperchio in acciaio zincato e plastificato - Frontale in acciaio nichelato e cromato - Catenaccio e pistone di ricarica in acciaio nichelato - Scrocco in lega speciale nichelata - Ingegno maniglia in ottone foro \varnothing 8 mm - Gruppo bobine cod. 035 (12V-15W a.c.) CE.

FUNZIONAMENTO: Catenaccio comandato dalla chiave - Scrocco comandato dalla chiave, dalla maniglia, dal comando elettrico a distanza o dal pulsante meccanico cod. 058 - Il funzionamento è garantito anche in mancanza di corrente.

FERMO A GIORNO: Con il pulsante meccanico cod. 059 è consentito il bloccaggio dell'elettroserratura in posizione di "aperto".

MANO: DX = destra - SX = sinistra.

PARTI IN DOTAZIONE: Vite cilindro.

CONSTRUCTIVE FEATURES: Zinc and plastic plated steel case and cover - Nickel and chrome-plated steel forend - Nickel-plated steel dead bolt and piston - Nickel-plated special alloy latch bolt - Brass square spindle device \varnothing 8 mm - Coil set cod. 035 (12V-15W a.c.) CE.

WORKING: Key driven dead bolt - Key, handle, remote control or push-button cod. 058 driven latch bolt - Working is assured also without current.

HOLD OPEN DEVICE: With push-button cod. 059, it is possible to block the electric lock in its "open" position.

HAND: DX = right - SX = left.

PROVIDED WITH: Cylinder screw.

COD.	E	F	A	B	mandate throws	kg		
378 DX	60	16	133	47	2	0,56	1	10
378 SX	60	16	133	47	2	0,56	1	10
378/F22 DX	60	22	133	47	2	0,58	1	10
378/F22 SX	60	22	133	47	2	0,58	1	10