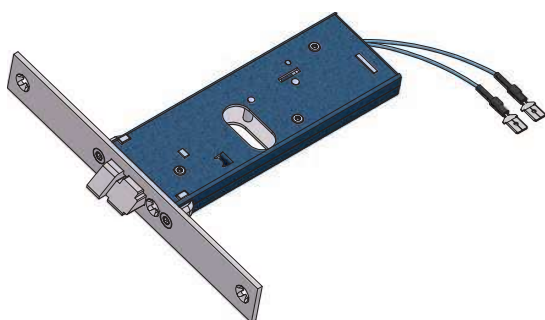




SCROCCO (NON REVERSIBILE) - LATCH BOLT (NOT REVERSIBLE)



CARATTERISTICHE COSTRUTTIVE: Scatola e coperchio in acciaio zincato e plastificato - Frontale in acciaio inox - Scrocco in lega speciale nichelata - Pistone di ricarica in acciaio nichelato - Gruppo bobine cod. 035 (12V-15W a.c.) CE.

FUNZIONAMENTO: Scrocco comandato dalla chiave, dal comando elettrico a distanza o dal pulsante meccanico cod. 058 - Il funzionamento è garantito anche in mancanza di corrente.

FERMO A GIORNO: Con il pulsante meccanico cod. 059 è consentito il bloccaggio dell'elettroserratura in posizione di "aperto".

MANO: DX = destra - SX = sinistra.

PARTI IN DOTAZIONE: Vite cilindro.

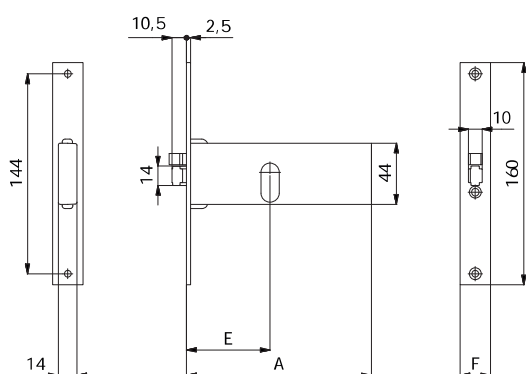
CONSTRUCTIVE FEATURES: Zinc and plastic plated steel case and cover - Stainless steel forend - Nickel-plated special alloy latch bolt - Nickel-plated steel piston - Coil set cod. 035 (12V-15W a.c.) CE.

WORKING: Key, remote control or push-button cod. 058 driven latch bolt - Working is assured also without current.

HOLD OPEN DEVICE: With push-button cod. 059, it is possible to block the electric lock in its "open" position.

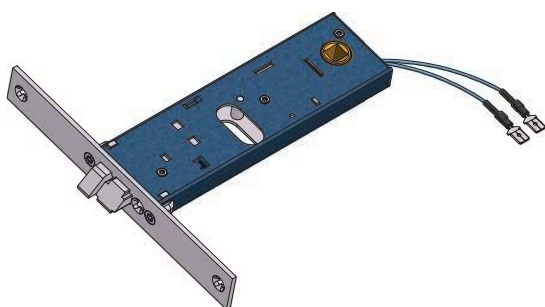
HAND: DX = right - SX = left.

PROVIDED WITH: Cylinder screw.



COD.	E	F	A	kg		
399 DX	60	16	133	0,33	1	10
399 SX	60	16	133	0,33	1	10
399/F22 DX	60	22	133	0,35	1	10
399/F22 SX	60	22	133	0,35	1	10

SCROCCO - LATCH BOLT



CARATTERISTICHE COSTRUTTIVE: Scatola e coperchio in acciaio zincato e plastificato - Frontale in acciaio inox - Scrocco in lega speciale nichelata - Pistone di ricarica in acciaio nichelato - Ingegno maniglia in ottone foro \square 8 mm - Gruppo bobine cod. 035 (12V-15W a.c.) CE.

FUNZIONAMENTO: Scrocco comandato dalla chiave, dalla maniglia, dal comando elettrico a distanza o dal pulsante meccanico cod. 058 - Il funzionamento è garantito anche in mancanza di corrente.

FERMO A GIORNO: Con il pulsante meccanico cod. 059 è consentito il bloccaggio dell'elettroserratura in posizione di "aperto".

MANO: Reversibile.

PARTI IN DOTAZIONE: Vite cilindro, istruzioni di montaggio.

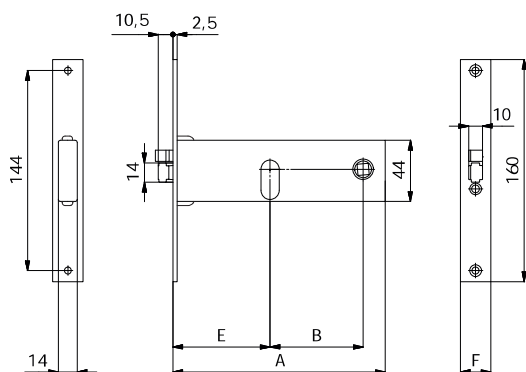
CONSTRUCTIVE FEATURES: Zinc and plastic plated steel case and cover - Stainless steel forend - Nickel-plated special alloy latch bolt - Nickel-plated steel piston - Brass square spindle device \square 8 mm - Coil set cod. 035 (12V-15W a.c.) CE.

WORKING: Key, handle, remote control or push-button cod. 058 driven latch bolt - Working is assured also without current.

HOLD OPEN DEVICE: With push-button cod. 059, it is possible to block the electric lock in its "open" position.

HAND: Reversibile.

PROVIDED WITH: Cylinder screw, assembling instructions.



COD.	E	F	A	B	kg		
799	70	16	153	67	0,38	1	10
799/F22	70	22	153	67	0,40	1	10
899	80	16	163	67	0,39	1	10
899/F22	80	22	163	67	0,41	1	10
999	90	16	173	67	0,41	1	10
999/F22	90	22	173	67	0,43	1	10