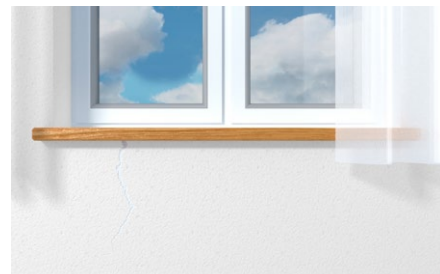


# Sigillante acrilico effetto intonaco SAR

Sigillante acrilico in dispersione acquosa per pareti intonacate interne con effetto ruvido.



Sigillatura di telai di porte.



Chiusura di fessure sul lato interno di pareti.

## Applicazioni

**Certificato per la sigillatura non strutturale di:**

- Facciate in ambito edile F INT, lato interno (es. pannelli prefabbricati in calcestruzzo).

**Adatto anche per la sigillatura di:**

- Fessure su superfici ruvide di pareti interne.
- Giunti di connessione non soggetti a movimenti e dilatazioni.
- Giunti in costruzioni interne asciutte
- Giunti tra pareti e soffitti.
- Giunti su finestra e connessione al cassonetto.

## Certificazioni



EN 15651-1 F INT



## Vantaggi

- Marcato CE per la sigillatura di facciate, lato interno.
- La struttura granulosa è ideale per superfici ruvide e assicura un aspetto simile all'intonaco grezzo.
- Il sigillante acrilico in dispersione acquosa è inodore e quindi è ideale per l'uso in ambienti chiusi. Non contiene solventi e non è corrosivo.

## Materiali

- Calcestruzzo.
- Muratura.
- Legno.
- Plastiche (non su PE, PP, Teflon).
- Elementi anodizzati.
- Cartongesso.

**Non idoneo per:**

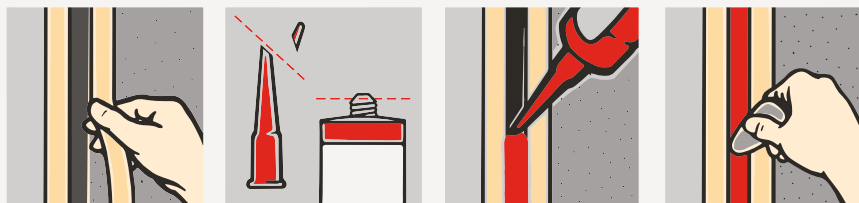
- Pietra naturale.
- Substrati bituminosi.

- Buona resistenza agli agenti chimici e ai raggi UV. In condizioni di irraggiamento estremo potrebbe mutare colorazione.
- Resistente al dilavamento dell'acqua (non stagnante) e all'umidità dopo l'indurimento.
- Il prodotto è verniciabile. Eseguire un test preliminare per valutare la capacità coprente della vernice specifica.

## Funzionamento

- Eliminare dalle superfici sporco, polvere, olio e ruggine. Smerigliare o sabbare le superfici porose.
- Tagliare l'estremità di estrusione, applicare il beccuccio alla cartuccia tagliare la punta per adattarla alle dimensioni del giunto ed inserire in un dispenser per silicone fischer KP M 2 PLUS o KPM 3.
- Applicare il nastro adesivo ai margini del giunto e quindi il prodotto lungo lo stesso. Livellare con spatola. Rimuovere il nastro dai bordi del giunto.
- Pulire gli attrezzi di lavoro e il prodotto non indurito con acqua. Il prodotto indurito può essere rimosso solo meccanicamente.
- Non idoneo per applicazioni con immersione continua. Non applicare in caso di pioggia o gelo imminente.

## Installazione



## Dati tecnici

SAR



Sigillante effetto intonaco acrilico SAR

Prodotto	Art.	Colore	Stoccaggio	Contenuto	Conf.
			[mesi]	[ml]	[Pz]
SAR BI	009388	Bianco	18	310	25

## Carichi

Caratteristica tecnica	Unità di misura	Normativa di riferimento test	Valore
Base	[-]	-	Acrilica in dispersione acquosa
Consistenza	[-]	-	Pasta stabile
Tipo di polimerizzazione	[-]	-	Monocomponente per evaporazione
Allungamento a rottura	[%]	ISO 8339	55% (malta)
Distorsione max consentita	[%]	-	6 ÷ 8
Durezza shore A	[-]	ISO 868	~ 18 a 3 sec.
Tempo di formazione della pelle	[min]	-	15 ÷ 25
Velocità di indurimento	[mm/giorno]	-	2 - 3
T applicazione	[°C]	-	+5 ÷ +50
T esercizio	[°C]	-	-25 ÷ +80
T stoccaggio	[°C]	-	+10 ÷ +25
Carico a rottura	[N/mm <sup>2</sup> ]	ISO 8339	0,25
Densità	[g/ml]	-	~ 1,70

## Avvertenze

- Consultare la scheda di sicurezza (SDS) prima di utilizzare il prodotto.
- Se il prodotto aderisce alla pelle può insorgere un'irritazione.
- Consultare la dichiarazione di prestazione (DoP) per l'uso previsto del prodotto a marcatura CE.
- Almeno uno dei supporti da sigillare dev'essere poroso, diversamente il tempo d'indurimento sarà maggiore.

## Dimensionamento del giunto

- Per riempire il giunto e garantire la corretta posa del sigillante si consiglia l'utilizzo del fondo giunto fischer FG.
- Per giunti larghi fino a 10 mm, dimensionare larghezza e profondità uguali.
- Per giunti larghi da 10 mm a 20 mm, considerare una profondità di 10 mm.
- Per giunti di larghezza > 20 mm, considerare una profondità pari a metà della larghezza.

## Stoccaggio / Smaltimento

- Il prodotto deve essere stoccato in luogo fresco e asciutto in contenitori integri e al riparo da agenti atmosferici.
- fischer raccomanda di smaltire i rifiuti sempre in conformità alla legge.
- I soggetti professionali devono gestire lo scarto come Rifiuto Speciale e sono tenuti a classificarlo a seconda che all'interno della cartuccia ci sia prodotto residuo (Codice CER 16 03 06)\* o che la cartuccia sia completamente estrusa (Codice CER 15 01 02)\*. Verificare il regolamento del proprio Comune se tale rifiuto è assimilato ai rifiuti urbani.

\*Indicazione fischer Italia per la classificazione del rifiuto; si ricorda che chi produce il rifiuto deve attenersi alla corretta classificazione.

- Per l'uso privato conferire il rifiuto come Rifiuto urbano non differenziato (il cosiddetto Rifiuto Secco).